



**marburg**  
ARCHITECTURE



**BOMBAY**









## BOMBAY

**Die Kollektion Bombay verbindet zurückhaltende Ästhetik mit einer ausdrucksstarken Struktur. Erhaben über schnelllebige modisch-dekorative Trends, fügt sie sich in jedes zeitgenössische Interieur ein.**

**The collection Bombay combines restrained esthetics with an expressive structure, superior to fleetly fashionable trend it blends into any contemporary interior.**

**La collection de Papiers Peints à motif Bombay combine esthétique subtile et structure expressive, robustesse et facilité d'application. Elle se fondera à merveille dans tous les intérieurs contemporains.**

## STATEMENT

**Der textile Charakter und das Zusammenspiel von Matt- und Glanzeffekten wird zum Statement im privaten und öffentlichen Raum und integriert sich in den Kontext zeitgenössischer Architektur.**

**The textile character and the interplay of dull and shimmering effects is a statement in a private or public space and integrates into the context of contemporary architecture.**

**Le caractère textile et l'interaction des effets mat et brillant deviennent incontournables dans les espaces privés et publics et s'intègrent dans le contexte d'une architecture contemporaine.**



NO. 59922



**BOMBAY**



# MONOCHROMACITY

**Fast monochrome  
Flächen sorgen im  
Raum mit ihrer feinen,  
dynamischen Linien-  
struktur gleichzeitig  
für visuelle Prägnanz  
und Eigenständigkeit.**

**Almost monochromatic  
surfaces provide for  
a visual presence and  
autonomy with  
their fine dynamic  
line structure.**

**Des surfaces  
presque monochromes  
structurées par  
de fines et  
dynamiques lignes.**



NO. 59928



**BOMBAY**



## MODERNITY

**Ausgesuchte Farben lassen an die Tapetenentwürfe des frühen 20. Jahrhunderts denken. Sie harmonieren mit den Ideen der klassischen Moderne von Reduktion, Einfachheit und Prägnanz.**

**Selected colors are reminiscent of the wallcovering design of the early 20th century. They are harmonious with the ideas of the classic modernism of reduction, simplicity and presence.**

**Les couleurs choisies font penser aux papiers peints du début du 20ème siècle. Elles s'harmonisent avec les idées du modernisme classique du minimalisme, de la simplicité et de la concision.**





NO. 59929



**BOMBAY**



## WARM METALS

**Farbvarianten in Kupfer, Gold und Messing nehmen Bezug zu zeitgenössischen Designentwicklungen und der wiederentdeckten Begeisterung für Buntmetalle.**

**Color variations in copper, gold and brass make reference to the contemporary design developments and the renewed excitement for non-ferrous metals.**

**Les variantes de couleur du cuivre, de l'or et du laiton sont liées aux développements de design contemporain et à l'enthousiasme redécouvert pour les métaux non ferreux.**



NO. 59934



**BOMBAY**



## ACCENTUATION

**Verschiedene Nuancen von warmen und kalten Grautönen und eine Vielzahl von Weißtönen sorgen für eine dezente Farbakzentuierung im Raum, die doch mit ihrer Tiefe mehr ist als nur eine farbige Wand.**

**Various nuances of warm and cold grey shades and a multitude of whites afford for an unobstrusive color accentuation in a room, being more than a colored wall in their depth.**

**Différentes nuances de gris et une variété de tons blancs qui donnent beaucoup de profondeur à votre intérieur.**





NO. 59901



**BOMBAY**



## EXPRESSION

**Blockstreifen in kontrastierenden Farbtönen oder Ton-in-Ton-Farben betonen die Vertikale und lassen an die Zeltzimmer des Klassizismus denken.**

**Colored tone-on-tone or contrasting block stripes accentuate the vertical and remind of the canopy rooms of classicism.**

**De larges rayures verticales, contrastées ou ton sur ton, qui renforcent l'impression de hauteur.**



NO. 59937



**BOMBAY**



## VIBRANCY

**Abstrahierte Bambusblatt-Prints ermöglichen lebendige Solitärwände und bilden prägnante Kontraste im Kontext reduzierter Interieurs.**

**Abstract bamboo leaf prints allow for lively solitary walls and form a concise contrast in the context of a reduced interior.**

**Des feuilles de bambou abstraites pour mettre en valeur un mur et créer des contrastes frappants dans des petites pièces.**



NO. 59992



**BOMBAY**

## LUXURY

**Die Verbindung von Metallfarben und Bambus-Print sorgt selbst in einem modernistischen Interieur für eine luxuriöse Note und zitiert so die Ästhetik der 1970er-Jahre.**

**The combination of metallic colors and bamboo print creates a luxurious note and thereby cites the esthetics of the 70's.**

**La combinaison de couleurs métalliques et les impressions de bambou crée une touche luxueuse même dans un intérieur très moderne, rappelant l'esthétique des années 1970.**





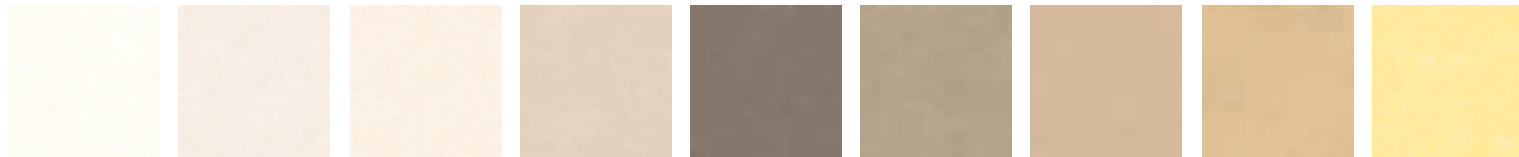
NO. 59991



**BOMBAY**



# COLORS



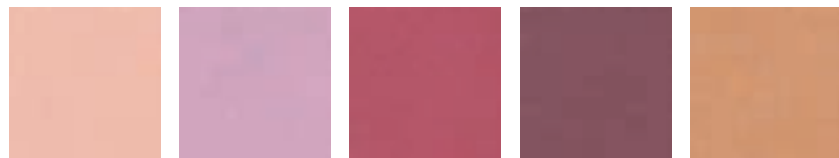
**NO. 59902**   **NO. 59905**   **NO. 59907**   **NO. 59903**   **NO. 59913**   **NO. 59911**   **NO. 59909**   **NO. 59910**   **NO. 59920**



**NO. 59914**   **NO. 59901**   **NO. 59916**   **NO. 59917**   **NO. 59906**   **NO. 59918**   **NO. 59908**   **NO. 59912**



**NO. 59919**   **NO. 59926**   **NO. 59925**   **NO. 59927**   **NO. 59928**   **NO. 59931**   **NO. 59930**   **NO. 59929**   **NO. 59932**   **NO. 59904**



**NO. 59915**   **NO. 59924**   **NO. 59923**   **NO. 59922**   **NO. 59921**

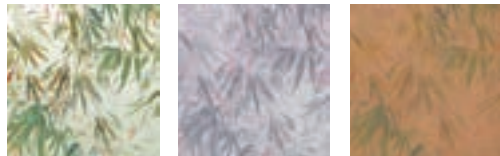


**NO. 59934**   **NO. 59933**   **NO. 59935**





NO. 59936 NO. 59937 NO. 59938 NO. 59939 NO. 59940



NO. 59992 NO. 59990 NO. 59991



NO. 59993 NO. 59994 NO. 59995

**Für alle oben genannten Tapeten gelten folgende Eigenschaften:**  
**The properties for all the wallcoverings listed above are as follows:**  
**Pour tous les papiers peints précités, les caractéristiques suivantes s'appliquent :**

**Wand einkleistern**  
**Paste wall**  
**Encoller le mur**



**Scheuerbeständig**  
**Scrubable**  
**Lessivable et brosse**



**Gut lichtbeständig**  
**Good light fastness**  
**Bonne résistance à la lumière**



**Ansatzfrei**  
**Free match**  
**Raccord libre**



**Restlos abziehbar**  
**Strippable**  
**Strippable**



**Schwer entflammbar**  
**Flame retarding**  
**Ne propage pas la flamme**



**BOMBAY**



# THANKS

**Blanket Store, e15, Dante Goods and Bads, La Cividina, Louis Poulsen, Rosenthal,  
Stattmann Neue Möbel, Tecta, Tom Dixon, Vitra, 2nd Home, &tradition**







Marburger Tapetenfabrik  
J. B. Schaefer GmbH & Co. KG  
Postfach 1320  
35269 Kirchhain

Tel. +49 (0)6422 81-0  
Fax +49 (0)6422 81-223  
contact@marburg.com  
www.marburg.com

**marburg**  
ARCHITECTURE

**BOMBAY**

