



marburg
ARCHITECTURE



HORUS





HORUS

Die Manufakturtapeten der Marburger Tapetenfabrik entstehen in Zusammenarbeit mit dem Atelier Horus in Hamburg.

Sie sind das Ergebnis von Handwerkskunst und einzigartigem Design.

The artisan wallcoverings by Marburg Wallcoverings are created in cooperation with Atelier Horus in Hamburg.

They are the fusion of craftsmanship and exceptional design.

Les papiers peints manufacturés de la Marburger Tapetenfabrik sont fabriqués en coopération avec l'atelier «Horus» de Hambourg.

Ces papiers peints sont fabriqués à la main, il s'agit de pièces uniques.



METALLUM PRETIOSUM

Premium-Wandbeläge mit
feiner Plisseeoptik
und aufwendiger
metallischer Veredelung.

Premium walldesign
featuring a pleated look
and an elaborate
metallic finish.

Papiers peints haut
de gamme avec
 finition métallique
à l'aspect froissé.





NO. 58706



HORUS



MÉTAL DORÉ

Wandbekleidung mit anspruchsvoller handgefertigter Schlagmetall-Technik.

Walldesign featuring a sophisticated handcrafted hammered metal technique.

Revêtement mural fabriqué à l'aide d'une technique manuelle sophistiquée en métal mat.



NO. 58701



HORUS



FERRUGO

Wandpanele geprägt
und mit authentischer
Patina veredelt.

Wallpaneling embossed
and embellished with
authentic patina.

Panneau mural affiné
avec une couche de
patine authentique.



NO. 58715



HORUS



AERUGO

Handgemalter elegant
oxidiertes Wandbelag.

Handpainted elegantly
oxidized wallcovering.

Revêtement mural oxydé
de manière élégante et peint
à la main.



NO. 58708



HORUS



METALLUM

Premium-Wandbelag mit
aufwendiger metallischer
Spachteltechnik.

Premium wallcovering
with elaborate metallic
filling technique.

Revêtement mural haut de
gamme avec aspect métallique
et technique à la
spatule sophistiquée



NO. 58710



HORUS



UNIKAT

Jede Bahn dieser exklusiven
Wandbeläge ist ein Unikat.

Kleine Abweichungen von
Bahn zu Bahn betonen die
Einzigartigkeit der handwerk-
lichen Gestaltung.

Each length of this exclusive
wallcovering is unique.

Slight deviations from
length to length are
characteristic for the artisanal
manufacturing process.

Chaque lé de ce revêtement
mural exclusif est une
pièce unique.

Des petites différences entre
chaque lé sont donc une
caractéristique du processus
de fabrication artisanal.



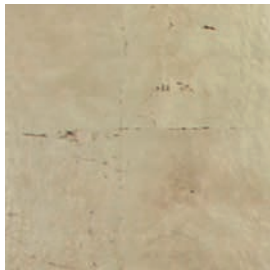
NO. 58703



HORUS



COLLECTION



NO. 58701



NO. 58702



NO. 58705



NO. 58706



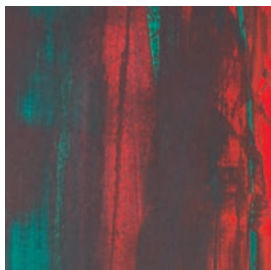
NO. 58710



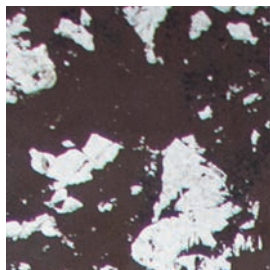
NO. 58715



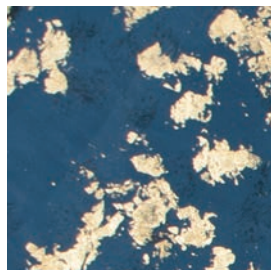
NO. 58708



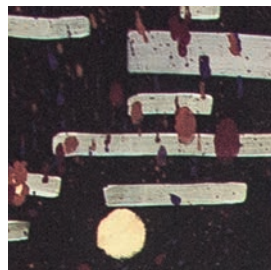
NO. 58709



NO. 58712



NO. 58713



NO. 58704



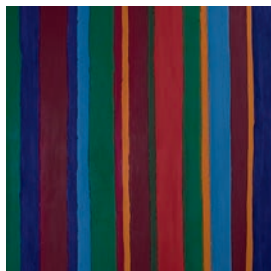
NO. 58716



NO. 58717



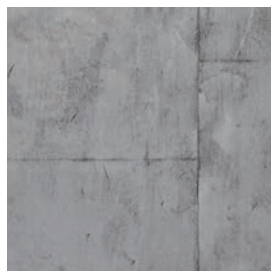
NO. 58718



NO. 58719



NO. 58703



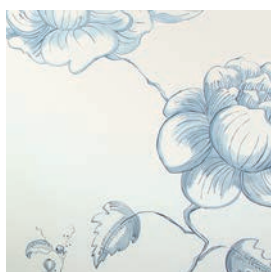
NO. 58720



NO. 58726



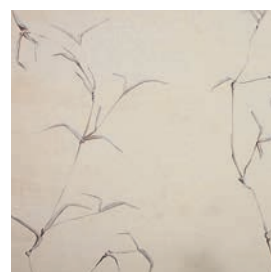
NO. 58728



NO. 58730



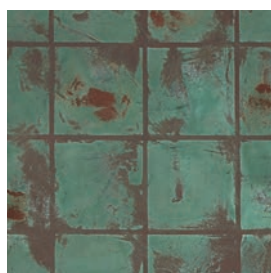
NO. 58731



NO. 58736



NO. 58720



NO. 58721

HORUS







HORUS



VERARBEITUNG, MATERIALIEN, WERTIGKEIT, BESONDERHEITEN

Artikel-Nr.	Eigenschaften des Materials	Brandklassen	Artikel-Nr.	Eigenschaften des Materials	Brandklassen
58701	Blattmessing. Überzugslack wässrig.	C - s1, schwer entflammbar	58716	Farbauftrag in drei Schichten. Acryl wässrig.	C - s1, schwer entflammbar
58702	Blattaluminium. Überzugslack wässrig.	C - s1, schwer entflammbar	58717	Auftrag einer eingefärbten Dispersions- spachtelmasse. Schlagmetall Antik.	C - s1, schwer entflammbar
58703	Mineralische Spachtelmasse. Offenporig, wässrig.	C - s1, schwer entflammbar	58718	Farbauftrag in drei Schichten.	C - s2, schwer entflammbar
58704	Farbauftrag in drei Schichten, Acryl wässrig. Überzugslack wässrig.	auf Anfrage	58719	Acryl wässrig. Überzugslack wässrig.	C - s1, schwer entflammbar
58705	Metallische Spachtelmasse, mit Echt- metall. Überzugslack wässrig.	C - s1, schwer entflammbar	58720	Metallische Spachtelmasse, mit Echt- metall. Überzugslack wässrig.	C - s1, schwer entflammbar
58706			58721	Metallische Spachtelmasse, mit Echt- metall. Überzugslack wässrig.	auf Anfrage
58707			58722	Auftrag von Eisenpartikeln auf eine heißgeprägte Vinylwandbekleidung. Oxidationsprozess wird gesteuert.	auf Anfrage
58708	Metallische Spachtelmasse, mit Echt- metall. Überzugslack wässrig.	C - s2, schwer entflammbar	58723	Farbauftrag in drei Schichten.	C - s1, schwer entflammbar
58709	Farbauftrag in drei Schichten. Acryl wässrig. Überzugslack wässrig.	auf Anfrage	58724	Acryl wässrig. Überzugslack wässrig.	C - s1, schwer entflammbar
58710	Metallische Spachtelmasse, mit Echt- metall. Überzugslack wässrig.	C - s1, schwer entflammbar	58725		
58711			58726	Farbauftrag in vier Schichten.	C - s1, schwer entflammbar
58712	Untergrund Acrylfarbe. Metallische	auf Anfrage	58727	Acryl wässrig. Überzugslack wässrig.	C - s1, schwer entflammbar
58713	Blätter eingelegt. Überzugslack wässrig.		58728	Farbauftrag in drei Schichten.	C - s1, schwer entflammbar
58714			58729	Acryl wässrig. Überzugslack wässrig.	C - s1, schwer entflammbar
58715	Auftrag von Eisenpartikeln, Oxidationsprozess wird gesteuert. Überzugslack wässrig.	auf Anfrage			



Artikel-Nr.	Eigenschaften des Materials	Brandklassen
58730	Farbaufrag in drei Schichten. Acrylwässrig. Überzugslack wässrig.	C - s1, schwer entflammbar
58731 58732	Farbaufrag in drei Schichten. Acryl wässrig. Überzugslack wässrig.	C - s1, schwer entflammbar
58733 58734 58735	Farbaufrag in drei Schichten. Acryl wässrig. Überzugslack wässrig.	C - s1, schwer entflammbar
58736	Farbaufrag in vier Schichten. Acryl wässrig. Überzugslack wässrig.	C - s1, schwer entflammbar

Für alle oben genannten Tapeten
gelten folgende Eigenschaften:

Rollenabmessung 3,00 m x 1,06 m
Abweichende Maßeinheiten auf Anfrage möglich

Wand einkleistern



Kleisterempfehlung



HORUS



MATERIAL CHARACTERISTICS, VALUE, SPECIAL FEATURES

Article number	Material Properties	Fire Categories	Article number	Material Properties	Fire Categories
58701	Sheet brass. Cover varnish aqueous.	C - s1, flame resistant	58716	Colour applied in three coats. Acrylic aqueous.	C - s1, flame resistant
58702	Sheet aluminium. Cover varnish aqueous.	C - s1, flame resistant	58717	Application of a dyed dispersion filler. Antique beaten metal.	C - s1, flame resistant
58703	Mineral filling compound. Open-pored, aqueous.	C - s1, flame resistant	58718	Colour applied in three coats. Acrylic aqueous. Cover varnish aqueous.	C - s2, flame resistant
58704	Colour applied in three coats, acrylic aqueous. Cover varnish aqueous.	On request	58719		
58705	Metallic filling compound with genuine metal. Cover varnish aqueous.	C - s1, flame resistant	58720	Metallic filling compound with genuine metal. Cover varnish aqueous.	C - s1, flame resistant
58706					
58707					
58708	Metallic filling compound with genuine metal. Cover varnish aqueous.	C - s2, flame resistant	58721	Metallic filling compound with genuine metal. Cover varnish aqueous.	On request
58709	Colour applied in three coats. Acrylic aqueous. Cover varnish aqueous.	On request	58722	Application of iron particles to heatembossed vinyl wallcovering. Oxidation process is controlled.	On request
58710	Metallic filling compound with genuine metal. Cover varnish aqueous.	C - s1, flame resistant	58723	Colour applied in three coats. Acrylic aqueous. Cover varnish aqueous.	C - s1, flame resistant
58711					
58712	Substrate acrylic paint metallic leaves inserted. Cover varnish aqueous.	On request	58724		
58713					
58714					
58715	Application of iron particles, oxidation process controlled. Cover varnish aqueous.	On request	58725	Colour applied in four coats. Acrylic aqueous. Cover varnish aqueous.	C - s1, flame resistant
			58726	Colour applied in three coats. Acrylic aqueous. Cover varnish aqueous.	C - s1, flame resistant
			58727		
			58728	Colour applied in three coats. Acrylic aqueous. Cover varnish aqueous.	C - s1, flame resistant
			58729		

Article number	Material Properties	Fire Categories
58730	Colour applied in three coats. Acrylic aqueous. Cover varnish aqueous.	C - s1, flame resistant
58731 58732	Colour applied in three coats. Acrylic aqueous. Cover varnish aqueous.	C - s1, flame resistant
58733 58734 58735	Colour applied in three coats. Acrylic aqueous. Cover varnish aqueous.	C - s1, flame resistant
58736	Colour applied in four coats. Acrylic aqueous. Cover varnish aqueous.	C - s1, flame resistant

The properties for all the wallcoverings listed above are as follows:

Measurement 3.00 m x 1.06 m

Deviating unit of measure possible on request

Paste wall



Paste recommendation



HORUS

PROPRIETES DE MATÉRIAUX, VALEUR, PARTICULARITÉS

Référence	Caractéristiques matérielles	Classes de feux	Référence	Caractéristiques matérielles	Classes de feux
58701	Feuilles de laiton. Vernis de protection aqueux.	C - s1, difficilement inflammable	58715	Application de particules de fer, processus d'oxydation est piloté. Vernis de protection aqueux.	Sur demande
58702	Aluminium en feuilles. Vernis de protection aqueux.	C - s1, difficilement inflammable	58716	Application de la peinture en trois couches. Acrylique aqueux.	C - s1, difficilement inflammable
58703	Mastic minéral. À pores ouverts, aqueux.	C - s1, difficilement inflammable	58717	Application d'un mastic en dispersion teinté, métal frappé ancien.	C - s1, difficilement inflammable
58704	Application de la peinture en trois couches, acrylique aqueux. Vernis de protection aqueux.	Sur demande	58718 58719	Application de la peinture en trois couches, acrylique aqueux. Vernis de protection aqueux.	C - s2, difficilement inflammable
58705 58706 58707	Mastic minéral, avec métal véritable. Vernis de protection aqueux.	C - s1, difficilement inflammable	58720	Mastic minéral, avec métal véritable. Vernis de protection aqueux.	C - s1, difficilement inflammable
58708	Mastic minéral, avec métal véritable. Vernis de protection aqueux.	C - s2, difficilement inflammable	58721	Mastic minéral, avec métal véritable. Vernis de protection aqueux.	Sur demande
58709	Application de la peinture en trois couches, acrylique aqueux. Vernis de protection aqueux.	Sur demande	58722	Application de particules de fer, processus d'oxydation est piloté. Vernis de protection aqueux.	Sur demande
58710 58711	Mastic minéral, avec métal véritable. Vernis de protection aqueux.	C - s1, difficilement inflammable	58723 58724 58725	Application de la peinture en trois couches. Acrylique aqueux. Vernis de protection aqueux.	C - s1, difficilement inflammable
58712 58713 58714	Support peinture acrylique. Feuilles métalliques trempées. Vernis de protection aqueux.	Sur demande	58726 58727	Application de la peinture en quatre couches. Acrylique aqueux. Vernis de protection aqueux.	C - s1, difficilement inflammable



Référence	Caractéristiques matérielles	Classes de feux
58728 58729	Application de la peinture en trois couches. Acrylique aqueux. Vernis de protection aqueux.	C - s1, difficilement inflammable
58730	Application de la peinture en trois couches. Acrylique aqueux. Vernis de protection aqueux.	C - s1, difficilement inflammable
58731 58732	Application de la peinture en trois couches. Acrylique aqueux. Vernis de protection aqueux.	C - s1, difficilement inflammable
58733 58734 58735	Application de la peinture en trois couches. Acrylique aqueux. Vernis de protection aqueux.	C - s1, difficilement inflammable
58736	Application de la peinture en quatre couches. Acrylique aqueux. Vernis de protection aqueux.	C - s1, difficilement inflammable

Pour tous les papiers peints précités,
les caractéristiques suivantes s'appliquent :

Dimension 3,00 m x 1,06 m

Unité de mesure divergente possible sur demande

Encoller le mur



Recommandation
de colle



HORUS



HORUS

Die Kollektion HORUS vereint
36 einzigartige Tapeten.

Jede von ihnen ist ein Unikat
und wird mit größtmöglicher
Sorgfalt von Hand gefertigt.

In jeder einzelnen Bahn stecken
Hingabe zum Material,
Liebe zum Detail sowie
Leidenschaft für das hand-
werkliche Arbeiten.

The HORUS collection
brings together 36 distinctive
wallcoverings.

Each of them is unique
and is hand-made with
the utmost care.

Dedication to the material,
loving attention to detail and a
passion for hand craftsmanship
are expressed in every
single roll.

La collection HORUS allie 36
papiers peints uniques.

Chaque d'entre eux est une
pièce unique qui est fabriquée
à la main avec le plus grand
soin possible.

Chaque lé est empreint du
dévouement à la matière,
de l'amour du détail ainsi que
de la passion de l'artisanat.





Marburger Tapetenfabrik
J. B. Schaefer GmbH & Co. KG
Postfach 1320
35269 Kirchhain

Tel. +49 (0)6422 81-0
Fax +49 (0)6422 81-223
contact@marburg.com
www.marburg.com

marburg
ARCHITECTURE

HORUS

